

## มาตรฐานการเขียนแบบ (drawing standard)

มาตรฐานสำหรับการเขียนแบบก็คือ ข้อกำหนดที่รวบรวมไว้ให้วิศวกรทุกคนปฏิบัติร่วมกัน เพื่อให้งานเขียนแบบนั้นมีความเหมาะสม และสามารถทำความเข้าใจได้ตรงกัน

Country	Code	Full name
USA	ANSI	American National Standard Institute
Japan	JIS	Japanese Industrial Standard
UK	BS	British Standard
Australia	AS	Australian Standard
Germany	DIN	Deutsches Institut für Normung
	ISO	International Standards Organization

รหัสของมาตรฐานการเขียนแบบสำหรับประเทศต่าง ๆ

Code number	Contents
JIS Z 8311	<i>Sizes and Format of Drawings</i>
JIS Z 8312	<i>Line Conventions</i>
JIS Z 8313	<i>Lettering</i>
JIS Z 8314	<i>Scales</i>
JIS Z 8315	Projection methods
JIS Z 8316	Presentation of Views and Sections
JIS Z 8317	Dimensioning

ตัวอย่างรหัสมาตรฐานการเขียนแบบของประเทศญี่ปุ่น

# มาตรฐานของกระดาษเขียนแบบ (drawing sheet)

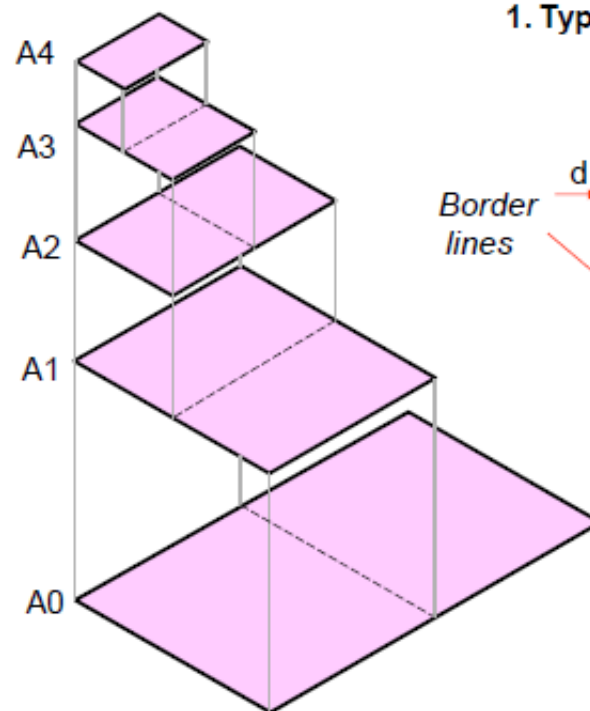
มาตรฐานของกระดาษสำหรับการเขียนแบบ และขนาดของกรอบที่ใช้ในกระดาษเขียนแบบนั้น ๆ โดยอ้างอิงจากมาตรฐานของประเทศญี่ปุ่น (JIS) ซึ่งหมายเลขมาตรฐานสำหรับเรื่องของกระดาษเขียนแบบนั้นคือ JIS Z 8311

■ Trimmed paper of a size A0 ~ A4.

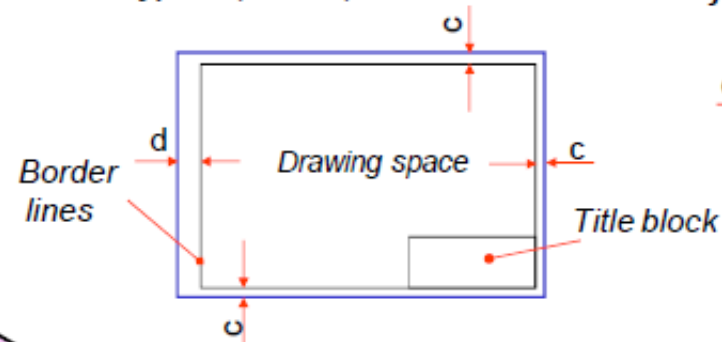
■ Standard sheet size (JIS)

A4	210 x 297
A3	297 x 420
A2	420 x 594
A1	594 x 841
A0	841 x 1189

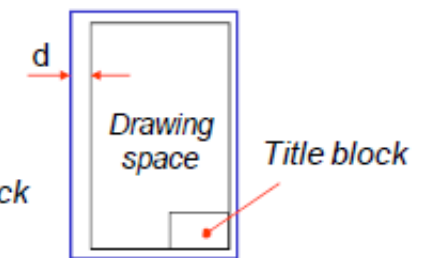
(Dimensions in millimeters)



1. Type X (A0~A4)



2. Type Y (A4 only)

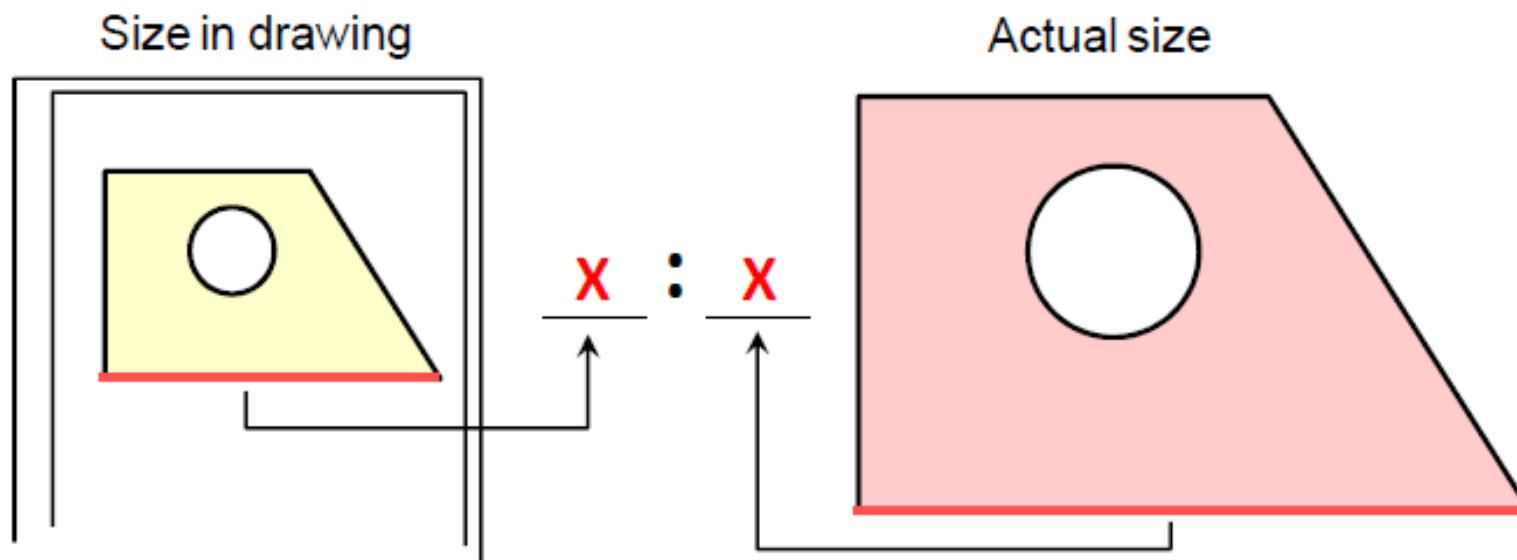


Sheet size	c (min)	d (min)
A4	10	25
A3	10	25
A2	10	25
A1	20	25
A0	20	25

มาตรฐานเกี่ยวกับกระดาษเขียนแบบ

## มาตรฐานเกี่ยวกับสเกลสำหรับการวาดรูป (drawing scale)

สเกลของการวาดรูป คือ สัดส่วนของขนาดวัตถุที่วาดลงบนกระดาษ กับขนาดของวัตถุจริง







SCALE 1:1 for full size

SCALE **X:1** for **enlargement scales** (สเกลขยาย)

SCALE **1:X** for **reduction scales** (สเกลย่อ)

## มาตรฐานเกี่ยวกับชนิดของเส้น (line type)

Types of Lines	Appearance	Name according to application
Continuous thick line		Visible line
Continuous thin line		Dimension line Extension line Leader line
Dash thick line		Hidden line
Chain thin line		Center line

ชนิดของเส้นที่ใช้ในงานเขียนแบบวิศวกรรม